



# *Guide des Services de la Commune pour les enfants et les jeunes*

Restaurant Scolaire





Pôle Enfance



Médiathèque



## • Les services périscolaires

- ⇒ Accueil périscolaire « Passerel' Loustics »
- ⇒ N.A.P. (Nouvelles Activités Périscolaires)
- ⇒ Accueil du Mercredi après-midi  (changement)
- ⇒ Le Sport découverte 4-6 ans
- ⇒ Le Sport Loisir 7-11 ans 

## • Le restaurant scolaire

## • Les services vacances scolaires

- ⇒ Croq' Loisirs (Accueil Petites Vacances 3-11 ans)
- ⇒ La Passerelle (Accueil 9-12 ans)

## • Animation jeunesse 11-17 ans

## • La médiathèque

## • Infos pratiques

Année 2021-2022







## L' Etat d'esprit :

L'ensemble des services accueillant les enfants et les jeunes s'inscrit dans le Projet Educatif de Territoire (PEDT) établi pour 3 ans, de 2021 à 2024

Ainsi ils sont mis en place, afin de poursuivre les objectifs éducatifs suivants :



- Donner la possibilité à l'enfant et au jeune d'être auteur et acteur des loisirs des structures éducatives
- Créer les conditions pour permettre à l'enfant et au jeune de s'initier à leur future citoyenneté
- Permettre à l'enfant et au jeune de pratiquer des activités variées qui contribuent à son épanouissement personnel
- Permettre à l'enfant et au jeune de s'ouvrir aux autres, de découvrir et de préserver notre environnement.

## Les Agents :

### La Restauration Scolaire et les Services Scolaires et Péri-scolaires



Isabelle DURAND, Audrey ROUILLON,



Mélina GUESNERIE, Florence GARCIA, Patricia FOURNIER ,  
Georgina PEARCE

### Le Service Animation



Yann DAOUDAL



Noëlle BERTRON

Mélina GUESNERIE

### La Médiathèque



Nathalie MALARY

# Les lieux



## L'organisation générale pendant les semaines scolaires

7h	Lundi	Mardi	Mercredi	Jeudi	Vendredi
↓	Accueil périscolaire matin - Pôle Enfance				
8h45	trajet				
↓	Ecole				
9h					
↓			12h		
11h45	Restaurant scolaire - Salle des Fêtes - trajet				
↓	Ecole	1-Accueil Mercredi		Ecole	
13h30			2-Accueil Mercredi		
↓	NAP - Bibliothèque - Club House - Pôle Enfance			NAP - Bibliothèque - Club House - Pôle Enfance	
15h30	Accueil périscolaire soir - Pôle Enfance				
↓					
16h					
↓					
17h					
↓					
19h					
↺					
Où	Lundi	Mardi	Mercredi	Jeudi	Vendredi
17h-17h15	Départ du Pôle Enfance après les NAP			Départ du Pôle Enfance après les NAP	
Sport  Salle  Polyvalente	17h-18h45	17h-18h15		17h-18h	
	Tennis 7-11 ans	Basket 7-11 ans	Foot via le club Accessible via l'accueil du Mercredi après-midi 1	Sport Découverte 4-6 ans	
			15h30-17h	18h15 -19h	
		Tennis de Table via le Club	Activités sportives 4-6 ans ou 7-11 ans dans le cadre de l'accueil du Mercredi après- midi 1	Sport Découverte 7-11 ans	

## Pendant les vacances scolaires

(Toussaint, Noël, Hiver, Printemps, fin Août)

• Croq' Loisirs 3 - 11 ans

• La Passerelle 9 - 12 ans

• Le service Jeunesse 11 - 17 ans

Tous les jours des petites vacances  
et dernière semaine d'Août

} Selon le programme

## • Les services périscolaires

⇒ **Accueil périscolaire «Passerel'Loustic» matin et soir**



**Qui ?**

Tous les enfants scolarisés

Sans inscription sauf le mercredi soir

**Quoi ?**

Un espace pour jouer, se détendre, se défouler en attendant l'école ou les parents sous l'œil bienveillant des animatrices

**Quand ?**

*du lundi au vendredi*

*heure d'arrivée libre*

Le  
matin



de 7h à 8h45 au Pôle Enfance

de 8h45 à 9h en route pour l'école

*heure de départ libre*

Le  
soir

de 17h à 19h ou sports découverte et loisir (voir page 9)

de 17h à 18h30 le mercredi 

**Où ?**

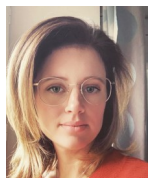
Au Pôle Enfance, 23 rue du Trianon

**L'équipe :**

⇒ Noëlle,

⇒ Mélina

⇒ Georgina



**Tarifs :** Matin : .....1.70€ ou 1.60€ si non imposable

Soir : .....1.30€ ou 1.20€ si non imposable

**Contact :** Noëlle Bertron au 02.43.90.98.32

[accueilloisirsbourgneuf.la.foret@orange.fr](mailto:accueilloisirsbourgneuf.la.foret@orange.fr)



⇒ **NAP** (Nouvelles Activités Péri-scolaires)



**Qui ?** Tous les enfants scolarisés  
Sans inscription

**Quoi ?** Un temps de récré dans la cour d'école 10 à 15 mn  
Puis un temps de goûter, détente, animation par groupe dans les lieux respectifs

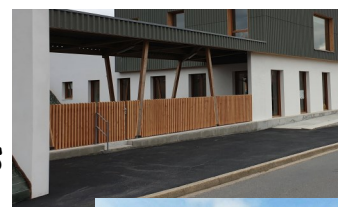


**Quand ?** Les lundi, mardi, jeudi, vendredi  
de 16h à 17h (apporter son goûter)



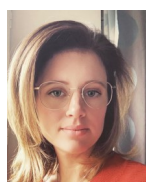
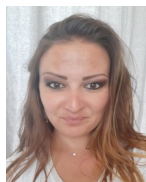
**Où ?** 3 lieux où se retrouvent les enfants des 2 écoles par tranche d'âge :

- Pôle Enfance pour les CP et maternelles
- Club House pour les CE ou CM
- Bibliothèque pour les CE ou CM



Retour au Pôle Enfance pour 17h

**L'équipe** : Noëlle, Mélina, Georgina, Florence, Patricia, Nathalie et Yann



**Tarifs** : 0.65€ ou 0.60€ si non imposable

**Contact** : Noëlle Bertron au 02.43.90.98.32 (Pôle Enfance)  
Ou 06.20.82.39.56  
[accueilloisirsbourgneuf.la.foret@orange.fr](mailto:accueilloisirsbourgneuf.la.foret@orange.fr)



## Accueil du mercredi après-midi

Qui ?



Tous les enfants scolarisés ou domiciliés au Bourgneuf-la-Forêt

Sur inscription **au plus tard le jeudi soir précédent** jusqu'à minuit



via le site internet de la Commune (onglet Portail Citoyen)



Quoi ?

Sur chaque créneau une activité sera proposée autour d'un thème proposé aux enfants répartis par groupe d'âge 3-6 ans et 7-11 ans : activités manuelles, découvertes de sports, médiathèque, interventions extérieures...

Quand ? 2 créneaux indépendants et cumulables



- 1er créneau de 13h30 à 15h30

\* trajet possible depuis le restaurant scolaire

\* une sieste est proposée aux petits (prévoir plaid) ou temps calme pour les plus grands (jeux calmes, leçons...)

\* possibilité de participer au sport loisir Foot)

- 2ème créneau de 15h30 à 17h

\* goûter (apporter son goûter)

Où ?

Au Pôle Enfance

L'équipe : Noëlle, Mélina et Yann



Tarifs :



- 1.00€/créneau (familles imposables)

- 0.90€/créneau (familles non imposables)

Contact : Noëlle Bertron au 02.43.90.98.32 (Pôle Enfance)

ou 06.20.82.39.56

accueilleoisirsbourgneuf.la.foret@orange.fr



⇒ Le Sport découverte 4-6 ans

Qui ?

Les enfants nés en 2015-2016-2017



Inscription à la séance au plus tard le jeudi soir  
précédant via le site internet de la commune onglet  
Portail Citoyen



Quand ?

le jeudi soir : - de 17h à 18h

Où ?

17h départ du Pôle Enfance après les NAP

17h15 démarrage de l'activité à la Salle des Sports

18h récupération des enfants à la Salle des Sports



Tarifs

1.00€ la séance ou 0.90€ (non imposable)



⇒ Le Sport Loisir 7-11 ans

Qui ?

Les enfants nés en 2011-2012-2013-2014



Inscription à la séance au plus tard le jeudi soir  
précédant



via le site internet de la commune onglet Portail Citoyen

Quoi ?

-Tennis le lundi soir de 17h à 18h45

et

- Basket le mardi de 17h à 18h15

Quand ?



-Sport Découverte le jeudi de 18h15 à 19h



Où ?

17h départ du Pôle Enfance après les NAP

17h15 démarrage de l'activité à la Salle des Sports

(les enfants sont à récupérer à la Salle des Sports)

Tarifs

1.00€ la séance ou 0.90€ (non imposable)



Contact :

Service Animation au 02.43.37.78.17

ou Yann Daoudal au 06.20.82.46.36

ou [animation.bourgneuf.la.foret@orange.fr](mailto:animation.bourgneuf.la.foret@orange.fr)

⇒ Foot et Tennis de Table

Merci de vous adresser directement aux clubs

## **Restaurant scolaire**

**Qui ?** Tous les enfants scolarisés



Sur inscription via le site internet de la Commune, onglet Portail Citoyen au plus tard jusqu'au vendredi soir minuit pour la semaine suivante

**Quoi ?**

- un temps de trajet jusqu'au restaurant scolaire
- des repas fait maison, avec des produits frais, locaux, bio
- des menus équilibrés et variés
- un temps d'apprentissage du goût, de l'autonomie, du non gaspillage, de l'origine des produits cuisinés

**Quand ?** Tous les jours du lundi au vendredi



- de 11h45 à 13h30

- de 12h à 13h30 le mercredi (les parents peuvent récupérer leurs enfants de 13h à 13h30 dans la salle de sports)



**Où ?** Restaurant scolaire - Salle Polyvalente



**L'Equipe** : Isabelle, Audrey, Patricia, Georgina, Florence et Mélina

**Tarif** : 3.55€ le repas 

**Contact** : Audrey ROUILLON au 02.43.37.12.00  
ou [restaurantscolairebgf@orange.fr](mailto:restaurantscolairebgf@orange.fr)

## • Les services Vacances scolaires

### ⇒ Croq' Loisirs - Accueil de Loisirs 3 - 11 ans



Qui ?

Tous les enfants âgés de 3 ans révolu à 11 ans - priorité donnée aux enfants de la Commune

Sur inscription via le site internet onglet Portail Citoyen au plus tard le jeudi soir précédant la semaine

Quoi ?

Un programme d'activités variées est proposé autour d'un thème : bricolage, cuisine, sport, grand jeu, randonnées, sorties (une sieste est proposée aux petits (prévoir plaid) ou temps calme pour les plus grands (jeux calmes, leçons...))

Quand ?



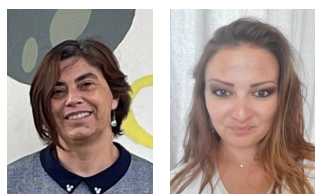
- petites vacances scolaires  
- dernière semaine d'Août  
de 9h à 12h et de 13h30 à 17h



Où ?

Au Pôle Enfance + sorties

L'équipe : Noëlle et Mélina



**Tarifs :** 3.70€ ou 3.60€ (non imposable) la 1/2 journée  
5.70€ ou 5.60€ (non imposable) la 1/2 journée enfants hors commune

### ⇒ Services associés - Accueil périvacances

Accueil matin 7h30 à 9h et soir 17h à **18h30** au Pôle Enfance (7h sur demande) sur inscription

**Tarifs :** 1.70€ ou 1.60€ (si non imposable) matin ou soir



Repas fourni par la Maison d'Accueil Pierre Guicheney servi au Pôle Enfance de 12h à 13h30 à 3.55€ le repas sur inscription

**Contact :** Noëlle Bertron au 02.43.90.98.32 ou 06.20.82.39.56  
accueilloirsirsbourgneuf.la.foret@orange.fr



## ⇒ La Passerelle 9 - 12 ans

**Qui ?**



Les enfants âgés de 9 à 12 ans (enfants nés entre 2009 et 2012 en 2021)

Priorité aux enfants de la commune,

Sur inscription auprès de Yann Daoudal



**Quoi ?**

Les activités proposées permettent de découvrir tranquillement le fonctionnement du service Jeunesse 11 - 17 ans.  
(exemple projet Magie...)

**Quand ?**

Le jeudi et vendredi des petites vacances scolaires.



- De 9h à 12h et de 13h30 à 17h

**Où ?**

Au Pôle Enfance, salles communales et à l'extérieur de la commune

**Contact :** Service Animation au 02.43.37.78.17  
ou Yann Daoudal au 06.20.82.46.36  
ou [animation.bourgneuf.la.foret@orange.fr](mailto:animation.bourgneuf.la.foret@orange.fr)



Activités manuelles

## • Animation Jeunesse 11 - 17ans

Qui ?



Tous les jeunes âgés de 11 à 17 ans (avoir 11 ans dans l'année).  
Priorité aux jeunes de la commune,

Inscription auprès de Yann DAOUDAL, par mail.

Quoi ?

- Un programme en général sur les lundi/mardi/mercredi des vacances scolaires.
- Des sorties, des projets sur moyen ou long terme, des activités manuelles, des séjours, du sport...
- Parfois des actions pour financer des projets comme un séjour ski par exemple.

Programme envoyé par Mail et visible sur le site Internet de la commune.

Quand ? Petites et grandes vacances scolaires (juillet).

Les vendredis soirs et/ou samedi matin selon les projets.  
Horaires variables en fonction des activités.

Où ? Activités dans les salles communales (salle des sports, salle St Martin...) et à l'extérieur de la commune.

Tarif : Selon l'activité.



Contact : Yann DAOUDAL, service Jeunesse 11-17 ans 02.43.37.78.17

Ou 06.20.82.46.36

[animation.bourgneuf.la.foret@orange.fr](mailto:animation.bourgneuf.la.foret@orange.fr)



# • La médiathèque

**Qui ?**



Ouvert à tout public de 0 à 99 ans et plus ! Les enfants sont sous la responsabilité de leurs parents.

**Quoi ?**

Un espace pour lire sur place, se documenter, emprunter et rapporter des documents, en réserver, faire des jeux de société, participer à des animations, notamment certains mercredis après-midi (Les enfants doivent être accompagnés par un adulte).

**Quand ?**

La médiathèque est ouverte aux jours et horaires suivants :



- Le premier lundi du mois de 16h à 18h
- Le mercredi de 14h à 19h
- Le vendredi de 16h à 18h30
- Le samedi de 10h à 12h.



**Où ?**

Au 2 rue du stade

**L'équipe** : Nathalie. Elle est aidée par une équipe de 9 bénévoles : Michèle, Chantal, Thérèse, Marylène, Maryse, Madeleine, Marie-Christiane, Jacqueline et Bernard.



**Tarif :**

L'accès à la médiathèque est libre et gratuit.

L'inscription à la médiathèque est gratuite et permet l'emprunt de 15 documents pour 28 jours.

L'accès aux animations est gratuit mais se fait sur inscription.

**Contact** : Téléphone : 02.43.37.76.32

Facebook - Instagram :

@mediatheque.bourgneuflaforet





## • Infos pratiques

### \* Comment accéder aux services et recevoir les informations ?

- ⇒ Remplir un dossier d'inscription papier à remettre en Mairie avec les pièces jointes obligatoires pour chaque enfant. Un dossier par enfant pour la durée de la scolarité sur la Commune
- ⇒ Votre compte informatique sur le Portail Citoyen sera alors créé. Vous y accéderez via le site Internet de la Commune Onglet Portail Citoyen
- ⇒ Vous pourrez utiliser dès que vous en aurez besoin les différents services
  - Périscolaire matin, soir, NAP sans inscription
  - Restaurant scolaire, sports, mercredi après-midi avec inscription
  - Croq'Loisirs, vacances matin, après-midi, repas avec inscription
- ⇒ Les inscriptions se font via le Portail Citoyen avant le vendredi soir pour la semaine suivante pour le restaurant scolaire, avant le jeudi soir pour les autres services. Après ce délai, pour tout changement appeler :
  - **La Mairie** par mail ou téléphone pour le restaurant scolaire
  - **Noëlle Bertron** au Pôle Enfance par mail ou téléphone pour le mercredi et Croq Loisirs
  - **Yann Daoudal** au service animation par mail pour annuler une activité sportive.
- ⇒ Vous recevrez les informations de la Mairie concernant les services

### \* Comment payer ?

- ⇒ Les factures sont envoyées en fin de mois
- ⇒ Le règlement est à effectuer à la Trésorerie du Pays de Laval
- ⇒ Vous pouvez payer par chèque, espèces, bons CAF/MSA, prélèvement automatique, virement via le site internet

« <https://www.payfip.gouv.fr> »

### \* Responsabilités et Assurance

- ⇒ Les enfants doivent être accompagnés jusqu'à l'intérieur du local lorsque vous les confiez aux animateurs
- ⇒ Les enfants qui quittent seuls ou accompagnés d'une personne autre que les parents, le midi et/ou le soir doivent avoir été signifiés sur la fiche d'inscription via le Portail Citoyen
- ⇒ La Mairie assure les conséquences des dommages que ses agents pourraient causer par inadvertance aux enfants
- ⇒ Les parents doivent assurer leurs enfants pour les dommages qu'ils pourraient causer aux tiers

## • Infos pratiques

### \* Qui contacter ? Petit rappel

- ⇒ Noëlle Bertron : ....06.20.82.39.56 Accueil 3 - 11 ans
- ⇒ Yann Daoudal : .....06.20.82.46.36 Passerelle, Jeunesse, Sports
- ⇒ Audrey Rouillon : ....02.43.37.12.00 Restaurant scolaire
- ⇒ Mairie : .....02.43.37.71.08



### \* En savoir plus ?

- ⇒ Sur le site internet

[www.lebourgneuf-laforet.fr](http://www.lebourgneuf-laforet.fr)

- Projet éducatif de Territoire,
- Menus du restaurant scolaire,
- Photos...
- Pas à pas inscriptions Portail Citoyen

- ⇒ sur la page facebook de la Commune : [@lebourgneuf-laforet](https://www.facebook.com/lebourgneuf-laforet)



Si besoin n'hésitez pas à contacter la Mairie au 02.43.37.71.08